



住宅用断熱材の製造・販売

紀和産業株式会社

屋根・瓦下補助断熱材サンフォーム製造元

ホームへ

新着情報

商品案内

会社案内

お問い合わせ

商品案内

弊社のお薦め商品、「**サンフォーム**」についてご紹介いたします。

特徴

施工法

施工例

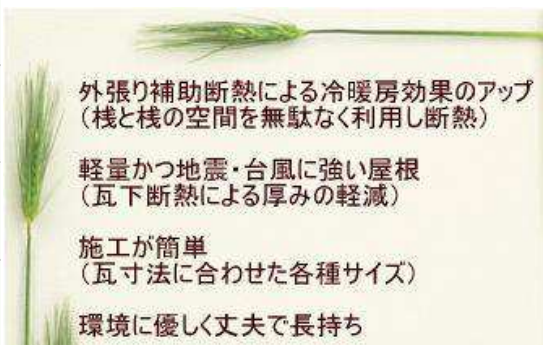
断熱有無について

サンフォームの物性表

サイズ・梱包

サンフォーム

特徴



外張り補助断熱による冷暖房効果のアップ
(棧と棧の空間を無駄なく利用し断熱)

軽量かつ地震・台風に強い屋根
(瓦下断熱による厚みの軽減)

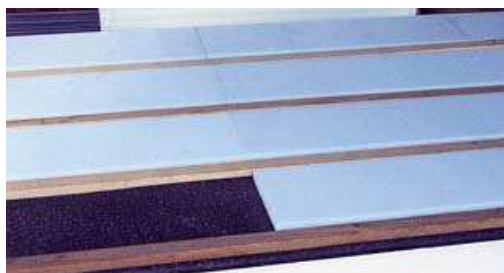
施工が簡単
(瓦寸法に合わせた各種サイズ)

環境に優しく丈夫で長持ち

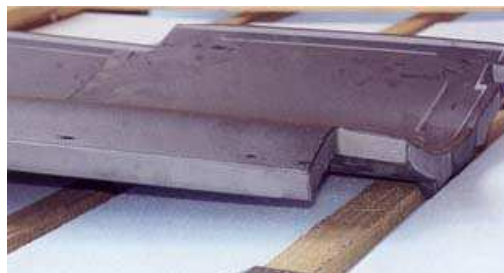


屋根裏部屋の**“ほてり”**を解消するには屋根断熱が最も効果的で、
特に**外断熱工法**である**サンフォーム**はより優れた
効果を発揮します。

施工法



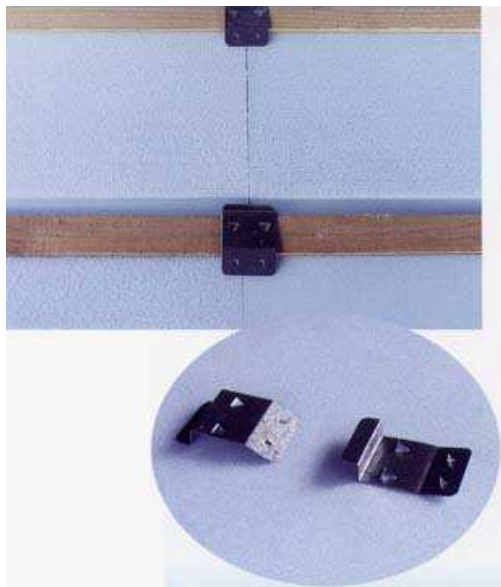
棧木間にはめるだけでO・K



サンフォーム敷き込み後は従来通りの施工

◇横棧工法の場合

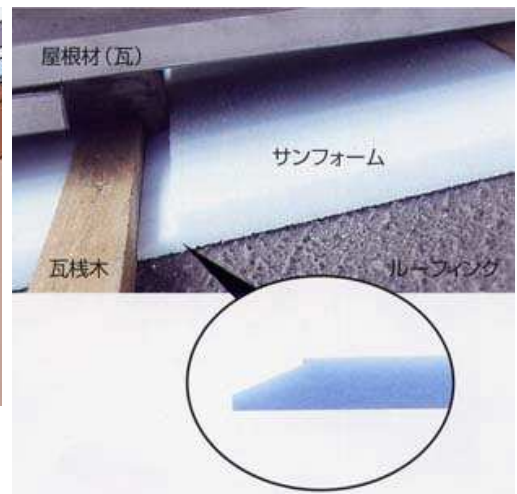
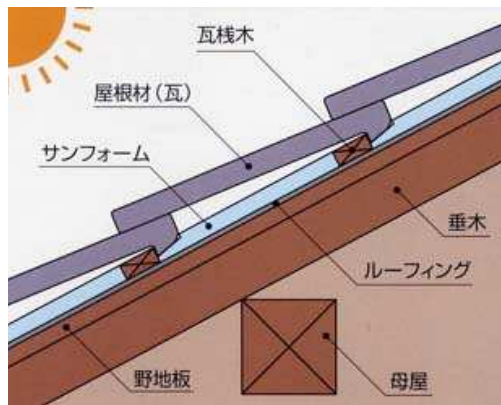
サンフォームピンをジョイント部分の棧木にはめ込む



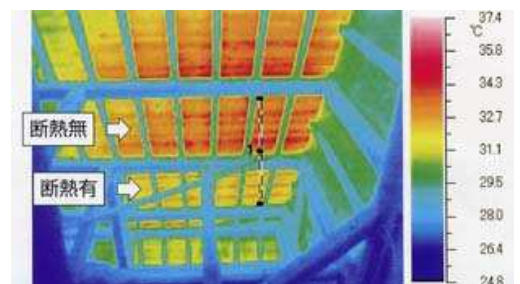
サンフォームピン（飛散防止金具）
※別売りです

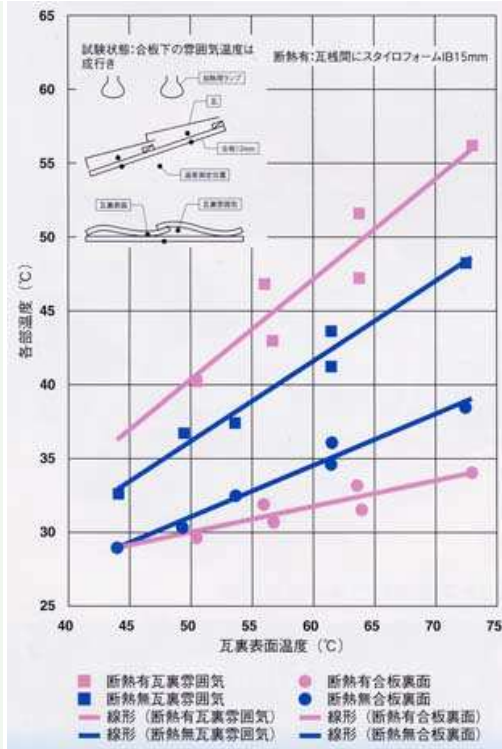
[このページのトップへ↑](#)

■ 施工例



■ 断熱有無の比較





[このページのトップへ↑](#)

サンフォームの物性表

項目	単位系	単位	サンフォームスタイロ ポリスチレンフォーム 押出し法 (B類1種)	サンフォームスチロール ポリスチレンフォーム ピース法 (3号品)
熱伝導率 (20°C)	SI	W/m/K	0.040以下	0.040以下
	MKS	Kcal/m・h・°C	0.034以下	0.034以下
圧縮強さ	SI	N/cm ²	16以上	8以上
	MKS	kgf/cm ²	1.6以上	0.8以上
曲げ強さ	SI	N/cm ²	20以上	22以上
	MKS	kgf/cm ²	2.0以上	2.2以上
燃焼性	3秒以内に炎が消えて残じんが残らないこと		合格	合格
透湿係数 (厚み25mm)	SI	ng/m ² ・s・Pa	145以下	250以下
	MKS	g/m ² ・h・mmHg	0.07以下	0.12以下
吸水量	SI	g/100m ²	0.01以下	1.0以下
	MKS	g/100m ²	0.01以下	1.0以下
加熱変形温度	SI	°C	80	80
	MKS	°C	80	80

・難燃剤を添加してありますが、輸送、保管、施工に関しては火気厳禁にして下さい。
・溶剤、油性製品には侵されます故、ご注意下さい。

■ サイズ・梱包

	サイズ	入り数	設計価格
サンフォーム スタイロ	15 × 205 × 910 15 × 195 × 910 15 × 180 × 910	80枚(5坪)／ケース (シュリンク包装)	3600円／坪
サンフォーム スチロール			3300円／坪

※ご注文は梱包単位にて御願います。※その他サイズはご相談ください。

サンフォーム ピン	W40 × H7 × L55	80ヶ／袋(5坪分)	1600円・袋
-----------	----------------	------------	---------

サンフォーム荷姿(5坪単位)



※左:サンフォームスタイロ 右:サンフォームスチロール

[このページのトップへ↑](#)

紀和産業株式会社

〒639-2113 奈良県葛城市北花内432-1
TEL 0745-69-3881 / FAX 0745-69-3883